

2015年10月14日

政策研究レポート

2015年東海3県主要集客施設・夏休み集客実態調査

～恵まれた天候、夜間営業、夏季限定イベントで、6割の施設が前年比増～
～外国人客、遠方からの来客も増加傾向が明らかに～

観光政策室 主任研究員 内田克哉

三菱UFJフィナンシャル・グループの総合シンクタンクである三菱UFJリサーチ&コンサルティング株式会社(本社:東京都港区 社長:藤井秀延)は、「2015年東海3県主要集客施設・夏休み集客実態調査」(東海地方の主要集客施設84施設へのアンケート調査2015年9月)を実施し、回答を得た80施設の夏休み(7月18日～8月31日の45日間)の集客実態を分析しました。

【結果概要】

- ・ 比較的天候に恵まれた今年の夏休みは、全80施設のうち、47施設(59%)が前年を上回る結果となった。雨天や台風の影響を受けた昨年とは異なり、概ね晴天に恵まれた。ただし、猛暑や夏休み後半の悪天候の影響を受けた施設もみられる。
- ・ 「晴天」については、40施設(50%)が好影響と答えた。また、外型施設およびプール等を中心に、「高温」が26施設(33%)、「雨天」が25施設(31%)を悪影響として回答している。一方、屋内型施設を中心に、「晴天」を悪影響とした施設も9施設(11%)みられる。
- ・ 全国的に昨年を上回るペースで訪日外国人旅行者が増加している流れを受け、東海3県の各施設においても、外国人の来訪が増えたと回答する施設がみられた。「大幅に増えた」、「増えた」が18施設(23%)を示している。
- ・ 施設のリニューアルや拡充など、再投資に対する意向については、40施設(59%)が「慎重に検討したい」、10施設(15%)が「前向きに検討したい」と回答している。昨年と同調査では29%が「前向きに検討したい」、44%が「慎重に検討したい」を示していたことから、再投資に対しては、より慎重な姿勢に転換している。
- ・ 例年に比べての変化として、遠方からの来訪者が増えたと回答する施設が増えた。とりわけ高速道路沿線には、集客数上位(50万人以上)の施設が位置し、広域的な集客がしやすい立地条件となっている。

【各施設の状況】

- ・ 集客数トップは、ナガシマリゾート(三重県桑名市)で、252万人。次いで刈谷ハイウェイオアシス(愛知県刈谷市)が156万人、国営木曽三川公園・河川環境楽園 自然発見館(岐阜県各務原市)が92万人、中部国際空港セントレア(愛知県常滑市)は86万人と続いた。
- ・ 2位の刈谷ハイウェイオアシスは、とりわけメディアに取り上げられた影響もあり、遠方からの来客が増え、対前年比が約15%増加した。3位の国営木曽三川公園河川環境楽園自然発見館は、対前年で減少しているものの、マスのつかみどりイベント等で注目を集めた。
- ・ 2014年8月に事業主体が変わった5位のラゲーナテンボス(愛知県蒲郡市)は、プールのみならず、隣接する海浜に設けられた新アトラクションや、人気アニメがモチーフの遊覧船の導入により、集客を増やしている。
- ・ 悪天候が集中した昨年に比べ、今年の夏休みは晴天・猛暑が続いたことで、海、川、プール等、水遊びが出来る施設の集客性が高く、新舞子マリナーパーク ブルーサンビーチ(愛知県知多市)、愛知県民の森(愛知県新城市)、サンビーチ日光川(名古屋市)、内海海水浴場(愛知県南知多町)などが前年を大きく上回り、集客数も上位に位置づけている。
- ・ 伊勢志摩サミットの決定の影響について、サミットが開催される賢島内に立地する志摩マリナランド(三重県志摩市)で特に注目度が高まり、集客に好影響を及ぼした。

【資料】2015年・東海3県主要集客施設・夏休み集客実態調査結果〔集客数順〕

	施設名	所在地	14年夏休み (7/19~8/31) 【44日間】(人)	15年夏休み (7/18~8/31) 【45日間】(人)	対前年比増減 (15年/14年)
1	ナガシマリゾート	三重県桑名市	2,450,000	2,520,000	2.9%
2	刈谷ハイウェイオアシス	愛知県刈谷市	1,350,900	1,558,000	15.3%
3	国営木曽三川公園・河川環境楽園 自然発見館	岐阜県各務原市	950,251	919,108	3.3%
4	中部国際空港セントレア	愛知県常滑市	857,660	855,300	0.3%
5	ラグーナテンボス	愛知県蒲郡市	732,000	766,000	4.6%
6	ナゴヤドーム	名古屋市	552,812	686,583	24.2%
7	鈴鹿サーキット(1)	三重県鈴鹿市	573,375	610,712	6.5%
8	名古屋港水族館	名古屋市	497,010	516,943	4.0%
9	内海海水浴場	愛知県南知多町	303,530	365,920	20.6%
10	志摩スペイン村	三重県志摩市	367,000	351,000	4.4%
11	名古屋市科学館	名古屋市	314,243	293,102	6.7%
12	あぐりタウン げんきの郷	愛知県大府市	291,492	289,780	0.6%
13	名古屋城(2)	名古屋市	244,165	263,673	8.0%
14	名古屋市東山動植物園	名古屋市	221,175	238,779	8.0%
15	愛・地球博記念公園(モリコロパーク)	愛知県長久手市	258,800	231,000	10.7%
16	鳥羽水族館	三重県鳥羽市	208,527	193,144	7.4%
17	かねふくめんたいパークとこなめ	愛知県常滑市	252,580	191,304	24.3%
18	刈谷市交通児童遊園	愛知県刈谷市	197,900	180,000	9.0%
19	国営木曽三川公園・138タワーパーク	愛知県一宮市	158,188	162,537	2.7%
20	こども未来館 ここにこ	愛知県豊橋市	124,778	146,891	17.7%
21	豊田市鞍ヶ池公園	愛知県豊田市	145,200	138,200	4.8%
22	愛知県民の森	愛知県新城市	112,502	138,098	22.8%
23	日本モンキーパーク	愛知県犬山市	98,180	138,000	40.6%
24	名古屋港シートレインランド	名古屋市	131,502	134,454	2.2%
25	サンビーチ日光川	名古屋市	101,680	124,332	22.3%
26	JRA 中京競馬場	愛知県豊明市	134,178	124,053	7.5%
27	世界淡水魚園水族館 アクア・トク・ふ	岐阜県各務原市	140,094	119,881	14.4%
28	碧南市農業活性化センター あおいパーク	愛知県碧南市	121,642	119,105	2.1%
29	小牧市温水プール	愛知県小牧市	112,892	117,764	4.3%
30	リニア・鉄道館	名古屋市	111,600	117,300	5.1%
31	農業文化園・戸田川緑地	名古屋市	126,956	108,861	14.3%
32	一色さかな広場	愛知県西尾市	106,300	101,300	4.7%
33	愛知県美術館	名古屋市	67,371	95,505	41.8%
34	南知多ビーチランド・南知多おもちゃ王国	愛知県美浜町	82,695	95,000	14.9%
35	新舞子マリナーパーク ブルーサンビーチ	愛知県知多市	75,680	93,272	23.2%
36	ポートメッセなごや 名古屋国際展示場	名古屋市	110,712	92,820	16.2%
37	豊橋総合動植物公園	愛知県豊橋市	83,436	89,975	7.8%
38	養老公園	岐阜県養老町	77,436	88,424	14.2%
39	二見プラザ	三重県伊勢市	102,235	86,801	15.1%
40	ひるがの高原 牧歌の里	岐阜県郡上市	69,107	80,425	16.4%
41	博物館明治村	愛知県犬山市	59,894	78,577	31.2%
42	でんきの科学館	名古屋市	70,393	78,031	10.9%
43	豊川市赤塚山公園	愛知県豊川市	70,947	71,479	0.7%
44	トヨタ産業技術記念館	名古屋市	69,040	71,388	3.4%
45	御座白浜海水浴場	三重県志摩市	70,658	70,658	0.0%
46	とだがわこどもランド	名古屋市	79,590	68,000	14.6%
47	蒲郡オレンジパーク	愛知県蒲郡市	58,847	64,992	10.4%
48	松阪農業公園ベルファーム	三重県松阪市	60,867	61,180	0.5%
49	国営木曽三川公園・木曽三川公園センター	岐阜県海津市	58,195	61,058	4.9%
50	久屋大通庭園フナリエ(旧ランの館)(3)	名古屋市	5,806	60,396	940.2%
51	野外民族博物館リトルワールド	愛知県犬山市	52,000	58,000	11.5%
52	サンテバルクたはら 田原市芦ヶ池農業公園	愛知県田原市	54,464	56,522	3.8%
53	トヨタ博物館	愛知県長久手市	55,668	54,693	1.8%
54	名古屋テレビ塔	名古屋市	43,231	51,553	19.3%
55	岐阜ファミリーパーク	岐阜県岐阜市	59,219	51,253	13.5%
56	リタケの森	名古屋市	47,712	50,264	5.3%
57	幸田町民プール	愛知県幸田町	42,892	49,365	15.1%
58	安城産業文化公園デンパーク	愛知県安城市	42,951	48,690	13.4%
59	ココナツビーチ伊良湖 白谷・仁崎海水浴場(4)	愛知県田原市	17,727	45,006	153.9%
60	志摩マリランド	三重県志摩市	41,212	44,921	9.0%
61	伊賀流忍者博物館	三重県伊賀市	37,328	40,398	8.2%
62	海南こどもの国	愛知県弥富市	44,197	39,225	11.2%
63	平成記念公園 日本昭和村	岐阜県美濃加茂市	39,156	37,883	3.3%
64	東山スカイタワー	名古屋市	32,398	34,553	6.7%
65	三河大島・西浦海水浴場	愛知県蒲郡市	30,300	31,700	4.6%
66	徳川美術館	名古屋市	23,171	31,658	36.6%
67	トヨタ会館	愛知県豊田市	31,121	30,985	0.4%
68	名古屋市東谷山フルーツパーク	名古屋市	33,091	28,968	12.5%
69	岐阜県百年公園	岐阜県関市	26,026	26,492	1.8%
70	名古屋ボストン美術館	名古屋市	45,936	26,323	42.7%
71	かかみがはら航空宇宙科学博物館	岐阜県各務原市	26,045	25,136	3.5%
72	飛騨民俗村 飛騨の里	岐阜県高山市	19,993	23,731	18.7%
73	川越電力館 テラ46	三重県川越町	25,545	21,315	16.6%
74	伊勢・安土桃山文化村	三重県伊勢市	19,096	20,818	9.0%
75	名古屋市美術館	名古屋市	-	20,496	-
76	公益財団法人愛知公園協会 愛知こどもの国	愛知県西尾市	21,130	20,290	4.0%
77	花フェスタ記念公園	岐阜県可児市	16,166	18,012	11.4%
78	旭高原元気村	愛知県豊田市	16,952	14,061	17.1%
79	三州足助屋敷	愛知県豊田市	5,315	5,273	0.8%
80	名古屋港ワイルドフラワーガーデン ブルーボネット	名古屋市	3,359	3,125	7.0%

1: 鈴鹿サーキットは7/1~8/31の値
 2: 名古屋城は速報値
 3: 久屋大通庭園フナリエの前年の値は臨時開園時のもの
 4: 今年から、3箇所(ココナツビーチ伊良湖 白谷・仁崎海水浴場)の合計値で算出

【資料】2015年・東海3県主要集客施設・夏休み集客実態調査結果〔対前年比増減順〕

	施設名	所在地	14年夏休み (7/19~8/31) 【44日間】(人)	15年夏休み (7/18~8/31) 【45日間】(人)	対前年比増減 (15年/14年)
1	久屋大通庭園フリエ(旧ランの館)(3)	名古屋市	5,806	60,396	940.2 %
2	ココナッツビーチ伊良湖 白谷・仁崎海水浴場(4)	愛知県田原市	17,727	45,006	153.9 %
3	愛知県美術館	名古屋市	67,371	95,505	41.8 %
4	日本モンキーパーク	愛知県犬山市	98,180	138,000	40.6 %
5	徳川美術館	名古屋市	23,171	31,658	36.6 %
6	博物館明治村	愛知県犬山市	59,894	78,577	31.2 %
7	ナゴヤドーム	名古屋市	552,812	686,583	24.2 %
8	新舞子マリナーパーク ブルーサンビーチ	愛知県知多市	75,680	93,272	23.2 %
9	愛知県民の森	愛知県新城市	112,502	138,098	22.8 %
10	サンビーチ日光川	名古屋市	101,680	124,332	22.3 %
11	内海海水浴場	愛知県南知多町	303,530	365,920	20.6 %
12	名古屋テレビ塔	名古屋市	43,231	51,553	19.3 %
13	飛騨民俗村 飛騨の里	岐阜県高山市	19,993	23,731	18.7 %
14	こども未来館 ここにこ	愛知県豊橋市	124,778	146,891	17.7 %
15	ひるがの高原 牧歌の里	岐阜県郡上市	69,107	80,425	16.4 %
16	刈谷ハイウェイオアシス	愛知県刈谷市	1,350,900	1,558,000	15.3 %
17	幸田町民プール	愛知県幸田町	42,892	49,365	15.1 %
18	南知多ビーチランド・南知多おもちゃ王国	愛知県美浜町	82,695	95,000	14.9 %
19	養老公園	岐阜県養老町	77,436	88,424	14.2 %
20	安城産業文化公園デンパーク	愛知県安城市	42,951	48,690	13.4 %
21	野外民族博物館リトルワールド	愛知県犬山市	52,000	58,000	11.5 %
22	花フェスタ記念公園	岐阜県可児市	16,166	18,012	11.4 %
23	でんきの科学館	名古屋市	70,393	78,031	10.9 %
24	蒲郡オレンジパーク	愛知県蒲郡市	58,847	64,992	10.4 %
25	伊勢・安土桃山文化村	三重県伊勢市	19,096	20,818	9.0 %
26	志摩マリナランド	三重県志摩市	41,212	44,921	9.0 %
27	伊賀流忍者博物館	三重県伊賀市	37,328	40,398	8.2 %
28	名古屋城(2)	名古屋市	244,165	263,673	8.0 %
29	名古屋市東山動植物園	名古屋市	221,175	238,779	8.0 %
30	豊橋総合動植物公園	愛知県豊橋市	83,436	89,975	7.8 %
31	東山スカイタワー	名古屋市	32,398	34,553	6.7 %
32	鈴鹿サーキット(1)	三重県鈴鹿市	573,375	610,712	6.5 %
33	リタケの森	名古屋市	47,712	50,264	5.3 %
34	リニア・鉄道館	名古屋市	111,600	117,300	5.1 %
35	国営木曾三川公園・木曾三川公園センター	岐阜県海津市	58,195	61,058	4.9 %
36	ラグーナテンボス	愛知県蒲郡市	732,000	766,000	4.6 %
37	三河大島・西浦海水浴場	愛知県蒲郡市	30,300	31,700	4.6 %
38	小牧市温水プール	愛知県小牧市	112,892	117,764	4.3 %
39	名古屋港水族館	名古屋市	497,010	516,943	4.0 %
40	サンテバルクたはら 田原市芦ヶ池農業公園	愛知県田原市	54,464	56,522	3.8 %
41	トヨタ産業技術記念館	名古屋市	69,040	71,388	3.4 %
42	ナガシマリゾート	三重県桑名市	2,450,000	2,520,000	2.9 %
43	国営木曾三川公園・138タワーパーク	愛知県一宮市	158,188	162,537	2.7 %
44	名古屋港シートレインランド	名古屋市	131,502	134,454	2.2 %
45	岐阜県百年公園	岐阜県関市	26,026	26,492	1.8 %
46	豊川市赤塚山公園	愛知県豊川市	70,947	71,479	0.7 %
47	松阪農業公園ベルファーム	三重県松阪市	60,867	61,180	0.5 %
48	御座白浜海水浴場	三重県志摩市	70,658	70,658	0.0 %
49	中部国際空港セントレア	愛知県常滑市	857,660	855,300	0.3 %
50	トヨタ会館	愛知県豊田市	31,121	30,985	0.4 %
51	あぐりタウン げんきの郷	愛知県大府市	291,492	289,780	0.6 %
52	三州足助屋敷	愛知県豊田市	5,315	5,273	0.8 %
53	トヨタ博物館	愛知県長久手市	55,668	54,693	1.8 %
54	碧南市農業活性化センター あおいパーク	愛知県碧南市	121,642	119,105	2.1 %
55	平成記念公園 日本昭和村	岐阜県美濃加茂市	39,156	37,883	3.3 %
56	国営木曾三川公園・河川環境楽園 自然発見館	岐阜県各務原市	950,251	919,108	3.3 %
57	かかみがはら航空宇宙科学博物館	岐阜県各務原市	26,045	25,136	3.5 %
58	公益財団法人愛知公園協会 愛知こどもの国	愛知県西尾市	21,130	20,290	4.0 %
59	志摩スベイン村	三重県志摩市	367,000	351,000	4.4 %
60	一色さかな広場	愛知県西尾市	106,300	101,300	4.7 %
61	豊田市鞍ヶ池公園	愛知県豊田市	145,200	138,200	4.8 %
62	名古屋市科学館	名古屋市	314,243	293,102	6.7 %
63	名古屋港ワイルドフラワーガーデン ブルーボネット	名古屋市	3,359	3,125	7.0 %
64	鳥羽水族館	三重県鳥羽市	208,527	193,144	7.4 %
65	JRA 中京競馬場	愛知県豊明市	134,178	124,053	7.5 %
66	刈谷市交通児童遊園	愛知県刈谷市	197,900	180,000	9.0 %
67	愛・地球博記念公園(モリコロパーク)	愛知県長久手市	258,800	231,000	10.7 %
68	海南こどもの国	愛知県弥富市	44,197	39,225	11.2 %
69	名古屋市東谷山フルーツパーク	名古屋市	33,091	28,968	12.5 %
70	岐阜ファミリーパーク	岐阜県岐阜市	59,219	51,253	13.5 %
71	農業文化園 戸田川緑地	名古屋市	126,956	108,861	14.3 %
72	世界淡水魚園水族館 アクア・トぎぶ	岐阜県各務原市	140,094	119,881	14.4 %
73	とだがわこどもランド	名古屋市	79,590	68,000	14.6 %
74	二見ブラザ	三重県伊勢市	102,235	86,801	15.1 %
75	ポートメッセなごや 名古屋市国際展示場	名古屋市	110,712	92,820	16.2 %
76	川越電力館 テラ46	三重県川越町	25,545	21,315	16.6 %
77	旭高原元気村	愛知県豊田市	16,952	14,061	17.1 %
78	かねふくめんたいパークとこなめ	愛知県常滑市	252,580	191,304	24.3 %
79	名古屋ボストン美術館	名古屋市	45,936	26,323	42.7 %
80	名古屋市美術館	名古屋市	-	20,496	-

1: 鈴鹿サーキットは7/1~8/31の値

2: 名古屋城は連報値

3: 久屋大通庭園フリエの前年の値は臨時開園時のもの

4: 今年から、3箇所(ココナッツビーチ伊良湖 白谷・仁崎海水浴場)の合計値で算出

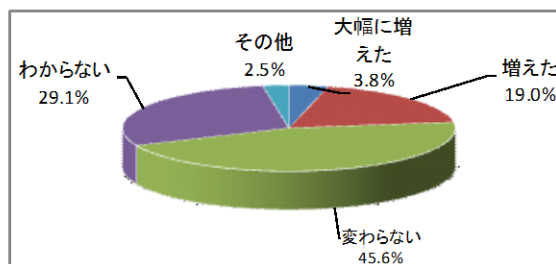
【資料③】各種影響・傾向アンケート

対象数 80

外国人旅行者が増加している影響 (SA)

回答内容	回答数
大幅に増えた	3
増えた	15
変わらない	36
わからない	23
その他	2
未回答	1
有効回答合計	79

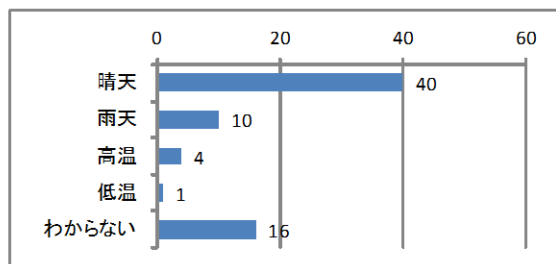
※グラフは未回答を除く



天候の影響 (好影響) (MA)

回答内容	回答数
晴天	40
雨天	10
高温	4
低温	1
わからない	16
未回答	12
有効回答合計	68

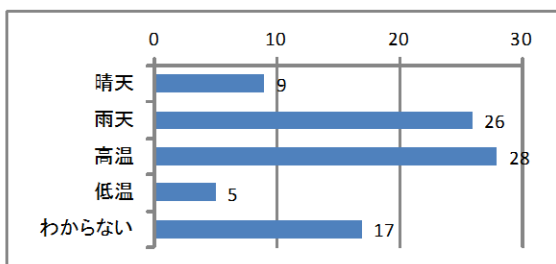
※グラフは未回答を除く



天候の影響 (悪影響) (MA)

回答内容	回答数
晴天	9
雨天	26
高温	28
低温	5
わからない	17
未回答	8
有効回答合計	72

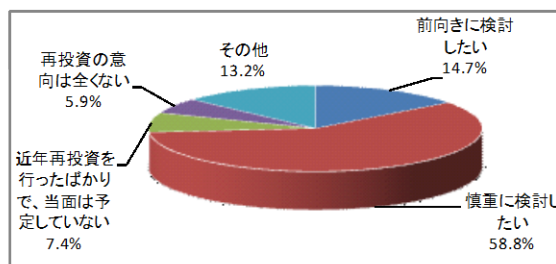
※グラフは未回答を除く



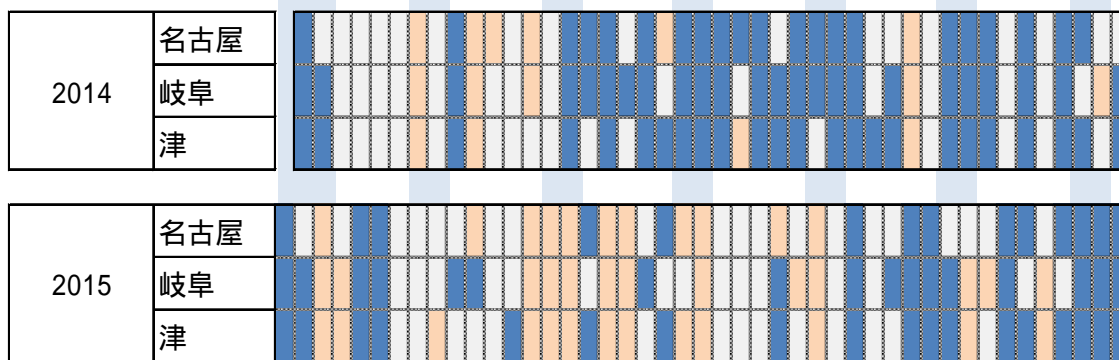
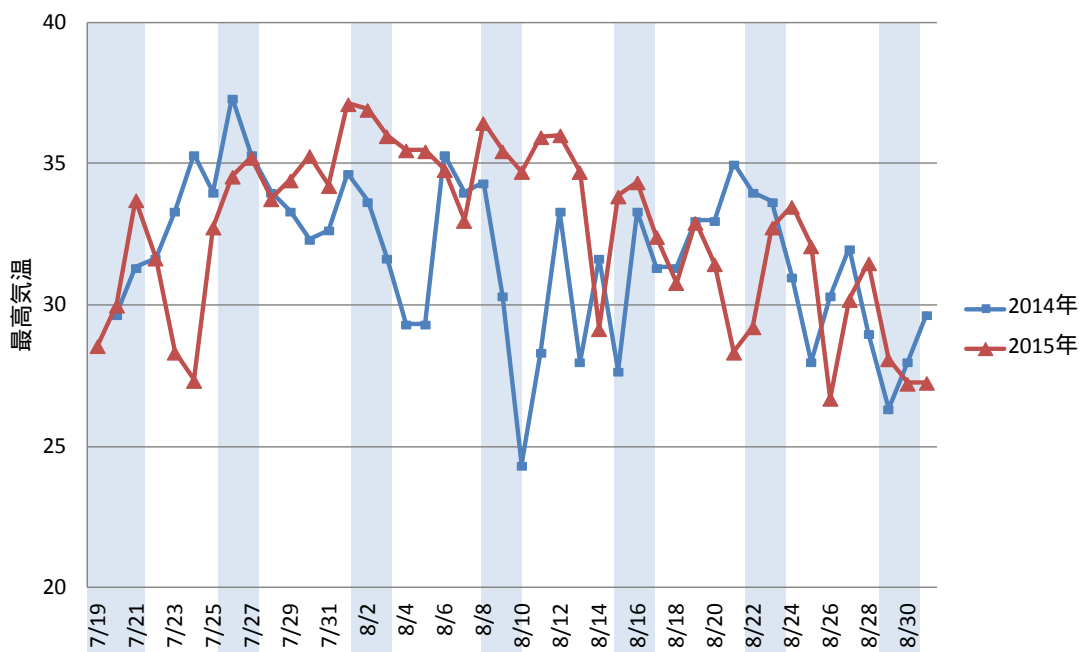
再投資

回答内容	回答数
前向きに検討したい	10
慎重に検討したい	40
近年再投資を行ったばかりで、当面は予定していない	5
再投資の意向は全くない	4
その他	9
未回答	12
有効回答合計	68

※グラフは未回答を除く



(参考) 2013年～2015年の夏休み期間中最高気温の推移および天気の状態(東海3県)

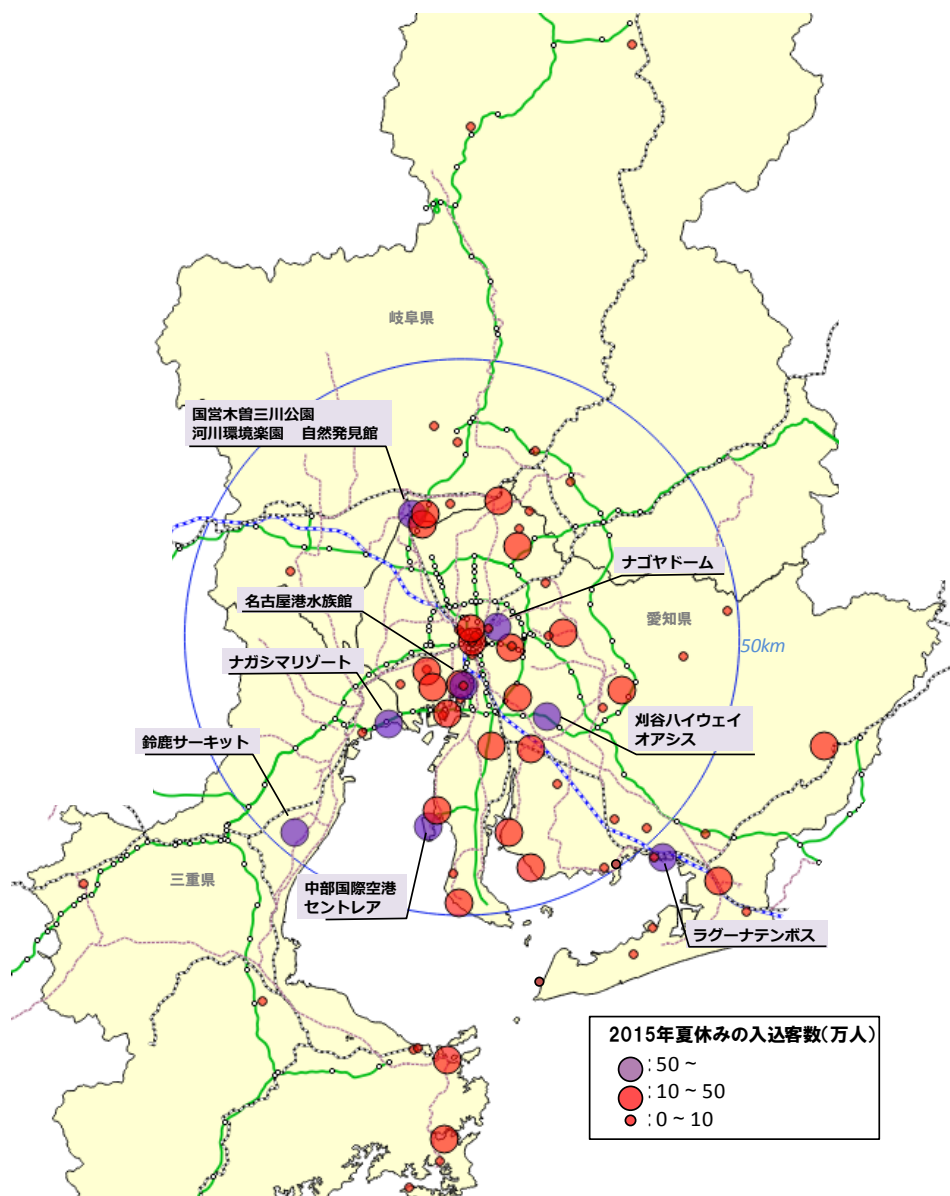


☀️ 快晴、晴 ☁️ 曇(後晴、一時晴等含む) 🌧️ 雨(一時雨を含む)

観測地点は名古屋、岐阜、津。最高気温は3地点の平均。天気は6～18時。

出典：気象庁ウェブサイト

(参考) 調査対象集客施設の分布状況(東海3県)



【本調査の概要】

本調査は、東海3県(愛知・岐阜・三重)における年間約10万人以上の集客実績を持つ施設に対し、郵送によるアンケートを実施し、回答を得た。(送付数84 回答数80)
 ここでいう主要集客施設は、「遊園地・テーマパーク」、「動植物園・大規模公園」、「文化施設(博物館・科学館・美術館)」、「大規模コンベンション施設」、「商業施設を含む複合レジャー施設」等を指し、ホテル、百貨店、ショッピングセンター、名所旧跡等は対象外としている。本調査は、98年より当社(当時は東海総合研究所)の自主研究として実施しており、夏休みの結果発表は今回で通算17回目。

- ご利用に際して -

- 本資料は、信頼できると思われる各種データに基づいて作成されていますが、当社はその正確性、完全性を保証するものではありません。
- また、本資料は、執筆者の見解に基づき作成されたものであり、当社の統一した見解を示すものではありません。
- 本資料に基づくお客様の決定、行為、及びその結果について、当社は一切の責任を負いません。ご利用にあたっては、お客様ご自身でご判断くださいますようお願い申し上げます。
- 本資料は、著作物であり、著作権法に基づき保護されています。著作権法の定めに従い、引用する際は、必ず出所:三菱UFJリサーチ&コンサルティングと明記してください。
- 本資料の全文または一部を転載・複製する際は著作権者の許諾が必要ですので、当社までご連絡下さい。