

## 政策研究レポート

# 2016年東海3県主要集客施設・夏休み集客実態調査

～夏季限定のイベントに加え、「山の日」・「ポケモン GO」が集客を後押し～

観光政策室 主任研究員 内田克哉

研究員 加藤千晶

三菱UFJリサーチ&コンサルティング株式会社(本社:東京都港区 社長:藤井秀延)は、「2016年東海3県主要集客施設・夏休み集客実態調査」(東海地方の主要集客施設89施設へのアンケート調査(2016年9月))を実施し、回答を得た87施設の夏休み(7月21日～8月31日の42日間)の集客実態を分析しました。

## 【結果概要】

- ・ 昨年に比べ、好天に恵まれた今年の夏休みは、全87施設のうち、45施設(約52%)が前年を上回る結果となった(対前年比増減は、1日平均の値で比較)。夜間営業、夜間の特別なイベント開催など、営業時間の延長や、涼しい時間帯の集客を高める取組の工夫などが、集客増加の効果をもたらしている。
- ・ この夏のトピックとして、7月にリリースされたスマートフォン向けアプリの「ポケモン GO」、新たな国民の祝日である「山の日」、「新東名新区間開通後、初の夏休み」、「リオオリンピック」、「円高」に着目した。集客に最も好影響を与えたトピックは「山の日」であった。28施設(約34%)が「好影響」と回答している。新たな祝日の設定で外出機会が増えたことや、お盆休みと合わせて有給休暇が取りやすくなったことに起因している。
- ・ 「ポケモン GO」の影響については、19施設(約23%)が「好影響」と回答した。施設内に、集客力を高める“ポケストップ”等が設定されていることで集客を増やした施設や、施設周辺が人気スポットになっている等、ポケモン GOが集客を後押しした施設がある。
- ・ 新東名高速道路の浜松いなさJCT～豊田東JCT間が今年2月に開通し、初めての夏休みを迎えたが、主に沿線の9施設(約11%)が「好影響」と回答した。新開通区間によるアクセス性向上に加え、旧東名高速道路の並行区間の渋滞緩和の影響も寄与していると考えられる。
- ・ 8月5日～21日に開催されたリオオリンピックの影響については、15施設(約18%)が「悪影響」と回答した。日本時間の午前中を中心に各種競技の決勝が行われたこともあり、午前中に出足が鈍ったと分析する施設もある。
- ・ 円高については、主に訪日外国人旅行者への影響が予測されたが、「好影響」が1施設(約1%)、「悪影響」が4施設(約5%)と大きな影響はみられなかった。
- ・ 外国人の来訪については、「大幅に増えた」、「増えた」を合わせて約29%を占め、前年よりも増加傾向にあり、わが国全体の訪日外国人旅行者の増加に同調した結果が表れている。

## 【各施設の状況】

- ・ 集客数トップは、「ナガシマリゾート」(三重県桑名市)で、259万人。次いで「刈谷ハイウェイオアシス」(愛知県刈谷市)が約139万人、「国営木曾三川公園・河川環境楽園 自然発見館」(岐阜県各務原市)が約86万人、「中部国際空港セントレア」(愛知県常滑市)が約84万人と続いた。
- ・ 増加率1位の「岐阜県百年公園」(岐阜県関市)、6位の「とだがわこどもランド」(愛知県名古屋市)、7位の「愛知こどもの国」(愛知県西尾市)、8位の「豊橋総合動植物公園」(愛知県豊橋市)等は、夏季特別イベントの実施に加えて、ポケモン GOの影響が集客増加を後押しした。
- ・ 増加率2位の「名古屋市美術館」(愛知県名古屋市)は、8月11日に開幕した国際芸術祭「あいちトリエンナーレ 2016」の会場の一つであり、幅広い年代、外国人の来館者が増え、約62%増加した。
- ・ 新東名高速道路の新規開通の影響では、新たに供用した新城ICからのアクセスがよい「新城総合公園」(愛知県新城市)(前年比50.9%増)、「愛知県民の森」(愛知県新城市)(前年比13%増)が集客を伸ばしている。

## ■2016年・東海3県主要集客施設・夏休み集客実態調査結果[集客数順](1/2)

No.	施設名	所在地	15年夏休み (7/18~8/31) 【45日間】(人)	16年夏休み (7/21~8/31) 【42日間】(人)	対前年比増減率 (16年/15年) ※1日平均で比較
1	ナガシマリゾート(※)	三重県桑名市	2,520,000	2,590,000	▲ 1.6 %
2	刈谷ハイウェイオアシス	愛知県刈谷市	1,558,000	1,394,000	▲ 4.1 %
3	国営木曽三川公園・河川環境楽園 自然発見館	岐阜県各務原市	919,108	859,403	0.2 %
4	中部国際空港セントレア	愛知県常滑市	855,300	839,400	5.2 %
5	ナゴヤドーム	名古屋市	686,583	765,842	19.5 %
6	ラグーナテンボス	愛知県蒲郡市	766,000	643,000	▲ 10.1 %
7	鈴鹿サーキット(※)	三重県鈴鹿市	610,712	623,335	2.1 %
8	名古屋港水族館	名古屋市	516,943	467,427	▲ 3.1 %
9	内海海水浴場	愛知県南知多町	365,920	304,200	▲ 10.9 %
10	豊田スタジアム・中央公園	愛知県豊田市	-	296,250	-
11	志摩スペイン村	三重県志摩市	351,000	292,000	▲ 10.9 %
12	名古屋城	名古屋市	263,673	289,546	17.7 %
13	あぐりタウン げんきの郷	愛知県大府市	289,780	263,548	▲ 2.6 %
14	東山動植物園	名古屋市	238,779	255,306	14.6 %
15	名古屋市科学館	名古屋市	293,102	239,861	▲ 12.3 %
16	愛・地球博記念公園(モリコロパーク)	愛知県長久手市	231,000	234,300	8.7 %
17	大高緑地	名古屋市	222,041	232,401	12.1 %
18	刈谷市交通児童遊園(※)	愛知県刈谷市	180,000	201,913	20.2 %
19	国営木曽三川公園・138タワーパーク	愛知県一宮市	162,537	166,141	9.5 %
20	鳥羽水族館	三重県鳥羽市	193,144	165,045	▲ 8.4 %
21	かねふくめんたいパークとこなめ	愛知県常滑市	191,304	161,982	▲ 9.3 %
22	豊田市鞍ヶ池公園	愛知県豊田市	138,200	145,700	13.0 %
23	愛知県民の森	愛知県新城市	138,098	145,649	13.0 %
24	こども未来館 ここにこ	愛知県豊橋市	146,891	143,471	4.6 %
25	農業文化園・戸田川緑地	名古屋市	108,861	139,642	37.4 %
26	日本モンキーパーク	愛知県犬山市	138,000	139,000	7.9 %
27	養老公園	岐阜県養老町	88,424	131,156	58.9 %
28	サンビーチ日光川	名古屋市	124,332	123,274	6.2 %
29	豊橋総合動植物公園	愛知県豊橋市	89,975	115,827	37.9 %
30	世界淡水魚園水族館 アクア・トぎふ	岐阜県各務原市	119,881	112,390	0.4 %
31	碧南市農業活性化センター あおいパーク	愛知県碧南市	119,105	112,169	0.9 %
32	JRA 中京競馬場	愛知県豊明市	124,053	109,812	▲ 5.2 %
33	小牧市温水プール	愛知県小牧市	117,764	101,128	▲ 8.0 %
34	一色さかな広場	愛知県西尾市	101,300	97,400	3.0 %
35	とだがわこどもランド	名古屋市	68,000	89,680	41.3 %
36	伊勢シーパラダイス・伊勢夫婦岩ショッピングプラザ(旧 二見プラザ)	三重県伊勢市	86,801	87,392	7.9 %
37	竹島水族館	愛知県蒲郡市	83,147	85,197	9.8 %
38	南知多ビーチランド&南知多おもちゃ王国	愛知県美浜町	95,000	84,496	▲ 4.7 %
39	リニア・鉄道館	名古屋市	117,300	83,000	▲ 24.2 %
40	新舞子マリナーパーク ブルーサンビーチ	愛知県知多市	93,272	79,992	▲ 8.1 %
41	ポートメッセなごや 名古屋市国際展示場	名古屋市	92,820	71,931	▲ 17.0 %
42	野外民族博物館リトルワールド	愛知県犬山市	58,000	68,000	25.6 %
43	ひるがの高原 牧歌の里	岐阜県郡上市	80,425	67,885	▲ 9.6 %
44	豊川市赤塚山公園	愛知県豊川市	71,479	64,610	▲ 3.2 %
45	国営木曽三川公園・木曽三川公園センター	岐阜県海津市	61,058	64,232	12.7 %
46	松阪農業公園ベルファーム	三重県松阪市	61,180	63,840	11.8 %
47	トヨタ産業技術記念館	名古屋市	71,388	62,294	▲ 6.5 %
48	でんきの科学館	名古屋市	78,031	61,926	▲ 15.0 %
49	御座白浜海水浴場	三重県志摩市	70,658	61,250	▲ 7.1 %
50	博物館明治村	愛知県犬山市	78,577	60,000	▲ 18.2 %

## ■2016年・東海3県主要集客施設・夏休み集客実態調査結果[集客数順](2/2)

No.	施設名	所在地	15年夏休み (7/18~8/31) 【45日間】(人)	16年夏休み (7/21~8/31) 【42日間】(人)	対前年比増減率 (16年/15年) ※1日平均で比較
51	岐阜ファミリーパーク	岐阜県岐阜市	51,253	55,163	15.3%
52	久屋大通庭園フラリエ(旧ランの館)	名古屋市	60,396	54,333	▲3.6%
53	蒲郡オレンジパーク	愛知県蒲郡市	64,992	52,872	▲12.8%
54	サンテパルクたはら 田原市芦ヶ池農業公園	愛知県田原市	56,522	50,153	▲4.9%
55	トヨタ博物館	愛知県長久手市	54,693	47,845	▲6.3%
56	伊賀の里モクモク手づくりファーム	三重県伊賀市	54,168	47,464	▲6.1%
57	田原市内海水浴場(コナツビビーチ伊良湖・白谷・仁崎海水浴場)	愛知県田原市	45,006	46,987	11.9%
58	岐阜県百年公園	岐阜県関市	26,492	45,452	83.8%
59	海南こどもの国	愛知県弥富市	39,225	44,629	21.9%
60	安城産業文化公園デンパーク	愛知県安城市	48,690	44,449	▲2.2%
61	志摩マリランド	三重県志摩市	44,921	44,145	5.3%
62	幸田町民プール	愛知県幸田町	49,365	43,905	▲4.7%
63	名古屋テレビ塔	名古屋市	51,553	43,308	▲10.0%
64	ノリタケの森	名古屋市	50,264	41,278	▲12.0%
65	愛知県美術館	名古屋市	95,505	40,706	▲54.3%
66	新城総合公園	愛知県新城市	28,840	40,613	50.9%
67	名古屋ボストン美術館	名古屋市	26,323	38,528	56.8%
68	蒲郡市内海水浴場(三河大島・西浦パームビーチ海水浴場)	愛知県蒲郡市	31,700	36,113	22.1%
69	伊賀流忍者博物館	三重県伊賀市	40,398	35,743	▲5.2%
70	徳川美術館	名古屋市	31,658	35,120	18.9%
71	東山スカイタワー	名古屋市	34,553	35,111	8.9%
72	名古屋市美術館	名古屋市	20,496	31,021	62.2%
73	トヨタ会館	愛知県豊田市	30,985	28,943	0.1%
74	平成記念公園 日本昭和村	岐阜県美濃加茂市	37,883	27,129	▲23.3%
75	東三河ふるさと公園	愛知県豊川市	23,521	26,410	20.3%
76	愛知こどもの国	愛知県西尾市	20,290	26,200	38.4%
77	名古屋市東谷山フルーツパーク	名古屋市	28,968	25,039	▲7.4%
78	かかみがはら航空宇宙科学博物館	岐阜県各務原市	25,136	24,822	5.8%
79	花フェスタ記念公園	岐阜県可児市	18,012	21,040	25.2%
80	飛騨民俗村 飛騨の里	岐阜県高山市	23,731	20,769	▲6.2%
81	セラミックパークMINO	岐阜県多治見市	-	20,182	-
82	宮崎海水浴場	愛知県西尾市	-	20,000	-
83	伊勢・安土桃山文化村	三重県伊勢市	20,818	18,389	▲5.4%
84	川越電力館 テラ46	三重県川越町	21,315	17,528	▲11.9%
85	旭高原元気村	愛知県豊田市	14,061	13,190	0.5%
86	三州足助屋敷	愛知県豊田市	5,273	4,904	▲0.4%
87	名古屋港ワイルドフラワーガーデン ブルーボネット	名古屋市	3,125	3,272	12.2%

※ナガシマリゾートは7/16~8/31の値

※鈴鹿サーキットは、2015年、2016年ともに7/1~8/31の値

※刈谷市交通児童遊園は遊具延べ利用者数

※表中「-」は、前年度回答無しもしくはデータ無し

## ■2016年・東海3県主要集客施設・夏休み集客実態調査結果〔対前年比増減率順〕(1/2)

No.	施設名	所在地	15年夏休み (7/18~8/31) 【45日間】(人)	16年夏休み (7/21~8/31) 【42日間】(人)	対前年比増減率 (16年/15年) ※1日平均で比較
1	岐阜県百年公園	岐阜県関市	26,492	45,452	83.8 %
2	名古屋市美術館	名古屋市	20,496	31,021	62.2 %
3	養老公園	岐阜県養老町	88,424	131,156	58.9 %
4	名古屋ポストン美術館	名古屋市	26,323	38,528	56.8 %
5	新城総合公園	愛知県新城市	28,840	40,613	50.9 %
6	とだがわこどもランド	名古屋市	68,000	89,680	41.3 %
7	愛知こどもの国	愛知県西尾市	20,290	26,200	38.4 %
8	豊橋総合動植物公園	愛知県豊橋市	89,975	115,827	37.9 %
9	農業文化園・戸田川緑地	名古屋市	108,861	139,642	37.4 %
10	野外民族博物館リトルワールド	愛知県犬山市	58,000	68,000	25.6 %
11	花フェスタ記念公園	岐阜県可児市	18,012	21,040	25.2 %
12	蒲郡市内海水浴場(三河大島・西浦・パームビーチ海水浴場)	愛知県蒲郡市	31,700	36,113	22.1 %
13	海南こどもの国	愛知県弥富市	39,225	44,629	21.9 %
14	東三河ふるさと公園	愛知県豊川市	23,521	26,410	20.3 %
15	刈谷市交通児童遊園(※)	愛知県刈谷市	180,000	201,913	20.2 %
16	ナゴヤドーム	名古屋市	686,583	765,842	19.5 %
17	徳川美術館	名古屋市	31,658	35,120	18.9 %
18	名古屋城	名古屋市	263,673	289,546	17.7 %
19	岐阜ファミリーパーク	岐阜県岐阜市	51,253	55,163	15.3 %
20	東山動植物園	名古屋市	238,779	255,306	14.6 %
21	愛知県民の森	愛知県新城市	138,098	145,649	13.0 %
22	豊田市鞍ヶ池公園	愛知県豊田市	138,200	145,700	13.0 %
23	国営木曽三川公園・木曽三川公園センター	岐阜県海津市	61,058	64,232	12.7 %
24	名古屋港ワイルドフラワーガーデン ブルーボネット	名古屋市	3,125	3,272	12.2 %
25	大高緑地	名古屋市	222,041	232,401	12.1 %
26	田原市内海水浴場(コナツツビーチ伊良湖・白谷・仁崎海水浴場)	愛知県田原市	45,006	46,987	11.9 %
27	松阪農業公園ベルファーム	三重県松阪市	61,180	63,840	11.8 %
28	竹島水族館	愛知県蒲郡市	83,147	85,197	9.8 %
29	国営木曽三川公園・138タワーパーク	愛知県一宮市	162,537	166,141	9.5 %
30	東山スカイタワー	名古屋市	34,553	35,111	8.9 %
31	愛・地球博記念公園(モリコロパーク)	愛知県長久手市	231,000	234,300	8.7 %
32	日本モンキーパーク	愛知県犬山市	138,000	139,000	7.9 %
33	伊勢シーパラダイス・伊勢夫婦岩ショッピングプラザ(旧 二見プラザ)	三重県伊勢市	86,801	87,392	7.9 %
34	サンビーチ日光川	名古屋市	124,332	123,274	6.2 %
35	かかみがはら航空宇宙科学博物館	岐阜県各務原市	25,136	24,822	5.8 %
36	志摩マリランド	三重県志摩市	44,921	44,145	5.3 %
37	中部国際空港セントレア	愛知県常滑市	855,300	839,400	5.2 %
38	こども未来館 ここにこ	愛知県豊橋市	146,891	143,471	4.6 %
39	一色さかな広場	愛知県西尾市	101,300	97,400	3.0 %
40	鈴鹿サーキット(※)	三重県鈴鹿市	610,712	623,335	2.1 %
41	碧南市農業活性化センター あおいパーク	愛知県碧南市	119,105	112,169	0.9 %
42	旭高原元気村	愛知県豊田市	14,061	13,190	0.5 %
43	世界淡水魚園水族館 アクア・トトぎふ	岐阜県各務原市	119,881	112,390	0.4 %
44	国営木曽三川公園・河川環境楽園 自然発見館	岐阜県各務原市	919,108	859,403	0.2 %
45	トヨタ会館	愛知県豊田市	30,985	28,943	0.1 %
46	三州足助屋敷	愛知県豊田市	5,273	4,904	▲0.4 %
47	ナガシマリゾート(※)	三重県桑名市	2,520,000	2,590,000	▲1.6 %
48	安城産業文化公園デンパーク	愛知県安城市	48,690	44,449	▲2.2 %
49	あぐりタウン げんきの郷	愛知県大府市	289,780	263,548	▲2.6 %
50	名古屋港水族館	名古屋市	516,943	467,427	▲3.1 %

## ■2016年・東海3県主要集客施設・夏休み集客実態調査結果〔対前年比増減率順〕(2/2)

No.	施設名	所在地	15年夏休み (7/18~8/31) 【45日間】(人)	16年夏休み (7/21~8/31) 【42日間】(人)	対前年比増減率 (16年/15年) ※1日平均で比較
51	豊川市赤塚山公園	愛知県豊川市	71,479	64,610	▲ 3.2 %
52	久屋大通庭園フラリエ(旧ランの館)	名古屋市	60,396	54,333	▲ 3.6 %
53	刈谷ハイウェイオアシス	愛知県刈谷市	1,558,000	1,394,000	▲ 4.1 %
54	南知多ビーチランド&南知多おもちゃ王国	愛知県美浜町	95,000	84,496	▲ 4.7 %
55	幸田町民プール	愛知県幸田町	49,365	43,905	▲ 4.7 %
56	サンテパルクたはら 田原市芦ヶ池農業公園	愛知県田原市	56,522	50,153	▲ 4.9 %
57	JRA 中京競馬場	愛知県豊明市	124,053	109,812	▲ 5.2 %
58	伊賀流忍者博物館	三重県伊賀市	40,398	35,743	▲ 5.2 %
59	伊勢・安土桃山文化村	三重県伊勢市	20,818	18,389	▲ 5.4 %
60	伊賀の里モクモク手づくりファーム	三重県伊賀市	54,168	47,464	▲ 6.1 %
61	飛騨民俗村 飛騨の里	岐阜県高山市	23,731	20,769	▲ 6.2 %
62	トヨタ博物館	愛知県長久手市	54,693	47,845	▲ 6.3 %
63	トヨタ産業技術記念館	名古屋市	71,388	62,294	▲ 6.5 %
64	御座白浜海水浴場	三重県志摩市	70,658	61,250	▲ 7.1 %
65	名古屋市東谷山フルーツパーク	名古屋市	28,968	25,039	▲ 7.4 %
66	小牧市温水プール	愛知県小牧市	117,764	101,128	▲ 8.0 %
67	新舞子マリナーパーク ブルーサンビーチ	愛知県知多市	93,272	79,992	▲ 8.1 %
68	鳥羽水族館	三重県鳥羽市	193,144	165,045	▲ 8.4 %
69	かねふくめんたいパークとこなめ	愛知県常滑市	191,304	161,982	▲ 9.3 %
70	ひるがの高原 牧歌の里	岐阜県郡上市	80,425	67,885	▲ 9.6 %
71	名古屋テレビ塔	名古屋市	51,553	43,308	▲ 10.0 %
72	ラグーナテンボス	愛知県蒲郡市	766,000	643,000	▲ 10.1 %
73	志摩スペイン村	三重県志摩市	351,000	292,000	▲ 10.9 %
74	内海海水浴場	愛知県南知多町	365,920	304,200	▲ 10.9 %
75	川越電力館 テラ46	三重県川越町	21,315	17,528	▲ 11.9 %
76	ノリタケの森	名古屋市	50,264	41,278	▲ 12.0 %
77	名古屋市科学館	名古屋市	293,102	239,861	▲ 12.3 %
78	蒲郡オレンジパーク	愛知県蒲郡市	64,992	52,872	▲ 12.8 %
79	でんきの科学館	名古屋市	78,031	61,926	▲ 15.0 %
80	ポートメッセなごや 名古屋市国際展示場	名古屋市	92,820	71,931	▲ 17.0 %
81	博物館明治村	愛知県犬山市	78,577	60,000	▲ 18.2 %
82	平成記念公園 日本昭和村	岐阜県美濃加茂市	37,883	27,129	▲ 23.3 %
83	リニア・鉄道館	名古屋市	117,300	83,000	▲ 24.2 %
84	愛知県美術館	名古屋市	95,505	40,706	▲ 54.3 %
	セラミックパークMINO	岐阜県多治見市	-	20,182	-
	宮崎海水浴場	愛知県西尾市	-	20,000	-
	豊田スタジアム・中央公園	愛知県豊田市	-	296,250	-

※ナガシマリゾートは 7/16~8/31 の値

※鈴鹿サーキットは、2015年、2016年ともに 7/1~8/31 の値

※刈谷市交通児童遊園は遊具延べ利用者数

※表中「-」は、前年度回答無しもしくはデータ無し

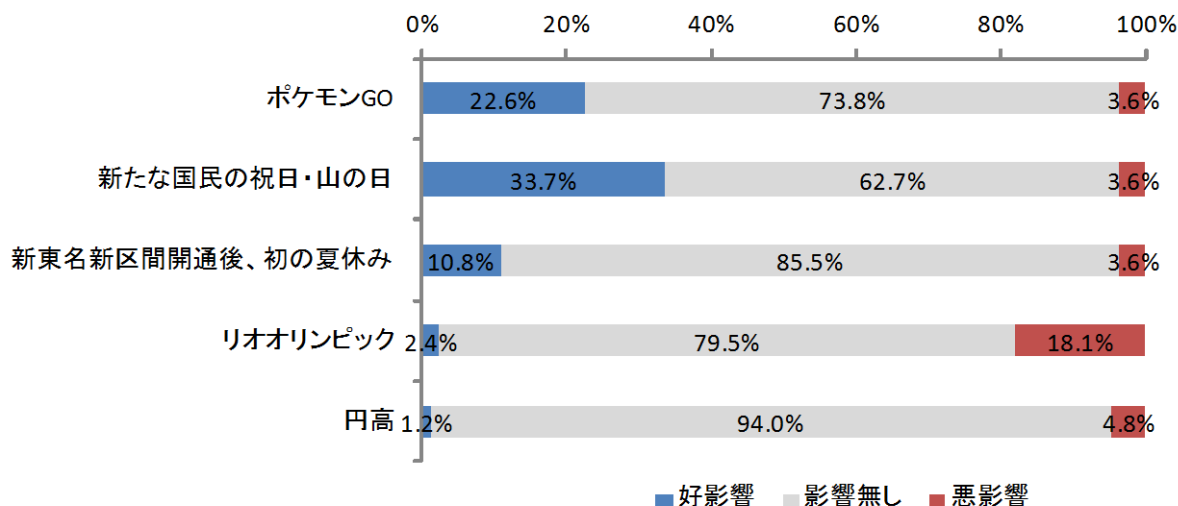
※対前年比増減率が同じ数値の場合は、小数点第2位以下で比較している

## ■各種影響・傾向調査結果

## 夏休みの集客に影響を与えた要因

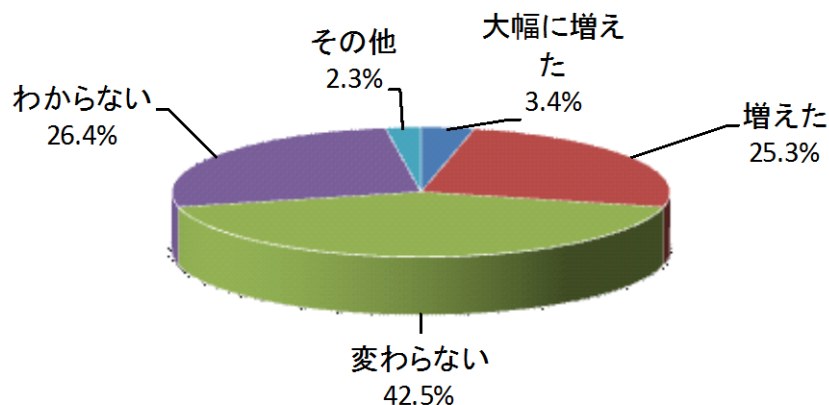
回答内容	好影響	影響無し	悪影響	未回答	有効回答数
ポケモンGO	19	62	3	3	84
新たな国民の祝日・山の日	28	52	3	4	83
新東名新区間開通後、初の夏休み	9	71	3	4	83
リオオリンピック	2	66	15	4	83
円高	1	78	4	4	83

※グラフは未回答を除く

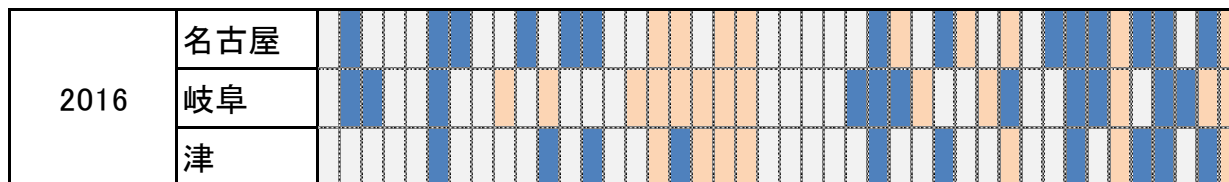
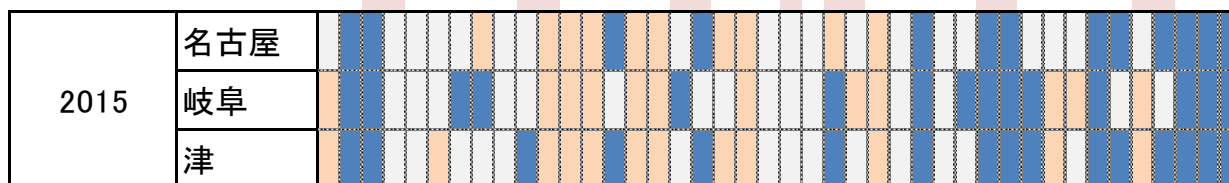
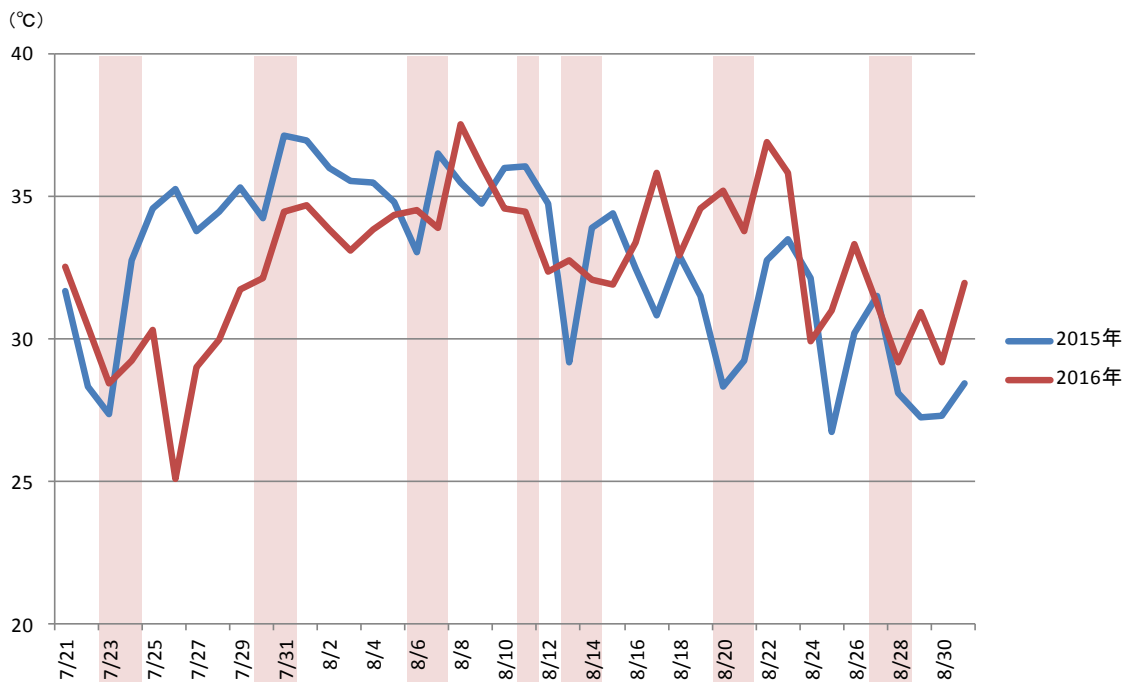


## 外国人旅行者の増加影響

回答内容	回答数
大幅に増えた	3
増えた	22
変わらない	37
わからない	23
その他	2
有効回答合計	87



《参考》2015年、2016年の夏休み期間中最高気温の推移および天気の状態（東海3県）

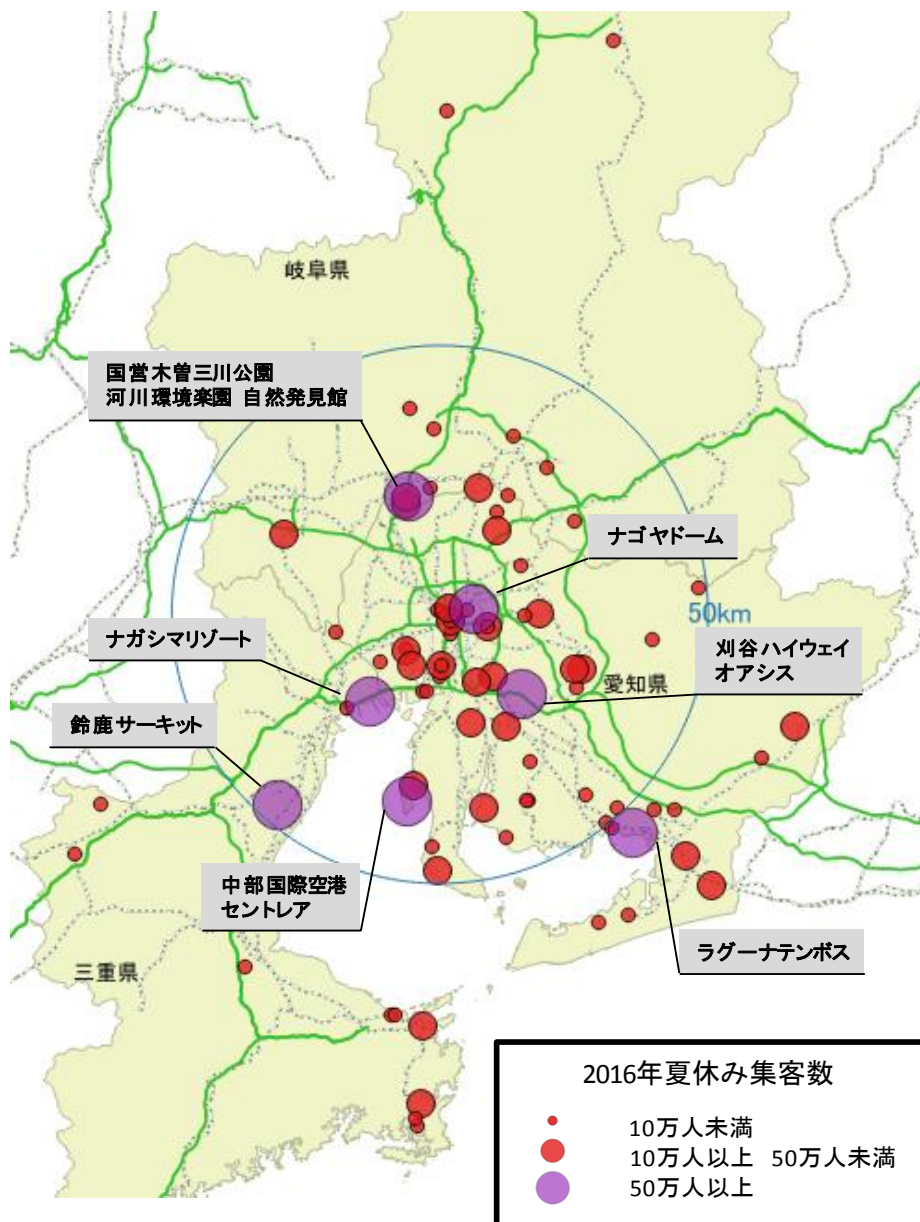


■ 快晴、晴   
 □ 曇(後晴、一時晴等含む)   
 ■ 雨(一時雨を含む)

※観測地点は名古屋、岐阜、津。最高気温は3地点の平均。天気は6～18時。

出典：気象庁ウェブサイト

《参考》集客施設の分布および集客規模



【本調査の概要】

本調査は、東海3県(愛知・岐阜・三重)における年間約10万人以上の集客実績を持つ施設に対し、郵送によるアンケートを実施し、回答を得た。(送付数89 回答数87)

ここでいう主要集客施設は、「遊園地・テーマパーク」、「動植物園・大規模公園」、「文化施設(博物館・科学館・美術館)」、「大規模コンベンション施設」、「商業施設を含む複合レジャー施設」等を指し、ホテル、百貨店、ショッピングセンター、名所旧跡等は対象外としている。本調査は、98年より当社(当時は東海総合研究所)の自主研究として実施しており、夏休みの結果発表は今回で通算19回目。



－ ご利用に際して －

- 本資料は、信頼できると思われる各種データに基づいて作成されていますが、当社はその正確性、完全性を保証するものではありません。
- また、本資料は、執筆者の見解に基づき作成されたものであり、当社の統一した見解を示すものではありません。
- 本資料に基づくお客様の決定、行為、及びその結果について、当社は一切の責任を負いません。ご利用にあたっては、お客様ご自身でご判断くださいますようお願い申し上げます。
- 本資料は、著作物であり、著作権法に基づき保護されています。著作権法の定めに従い、引用する際は、必ず出所：三菱UFJリサーチ&コンサルティングと明記してください。
- 本資料の全文または一部を転載・複製する際は著作権者の許諾が必要ですので、当社までご連絡ください。